

Fait par:
Jsm Micro inc. Montreal Canada

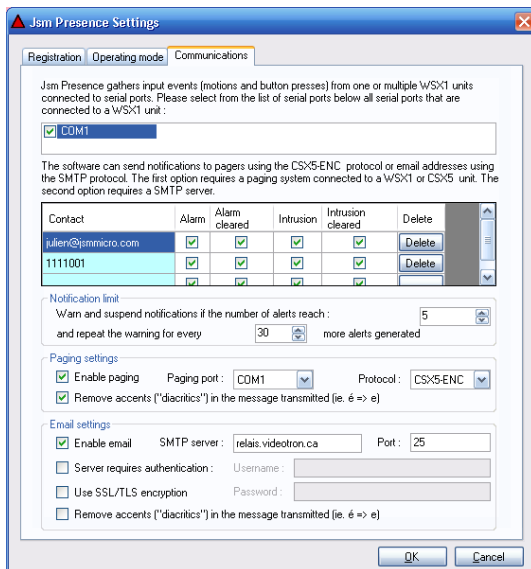
ID	Nom	Adresse	Date	Statut	Remarque
101	Lise Gagnon	1011 1011	2010-02-16 13:30:03	Alarm reset automatically	
102	Jean-François Savon		2010-02-16 20:57:53	Alarm canceled by operator	
103	Paul Boudreau		2010-02-16 13:30:03	Alarm reset automatically	
104	Prise0104		2010-02-16 20:57:56	Alarm canceled by operator	
105	Prise0105		2010-02-16 13:30:03	Alarm reset automatically	
106	Prise0106		2010-02-16 13:30:03	Alarm reset automatically	
107	Prise0107		2010-02-16 13:30:03	Alarm reset automatically	
108	Prise0108		2010-02-16 13:30:03	Alarm reset automatically	
109	Prise0109		2010-02-16 13:30:03	Alarm reset automatically	
110	Prise0110		2010-02-16 13:30:03	Alarm reset automatically	
111	Prise0111		2010-02-16 13:30:03	Alarm reset automatically	
112	Prise0112		2010-02-16 13:30:03	Alarm reset automatically	
113	Prise0113		2010-02-16 13:30:03	Alarm reset automatically	
114	Prise0114		2010-02-16 13:30:03	Alarm reset automatically	
115	Prise0115		2010-02-16 13:30:03	Alarm reset automatically	
116	Prise0116		2010-02-16 13:30:03	Alarm reset automatically	
117	Prise0117		2010-02-16 13:30:03	Alarm reset automatically	
118	Prise0118		2010-02-16 13:30:03	Alarm reset automatically	
119	Prise0119		2010-02-16 13:30:03	Alarm reset automatically	
120	Prise0120		2010-02-16 13:30:03	Alarm reset automatically	
121	Prise0121		2010-02-16 13:30:03	Alarm reset automatically	
122	Prise0122		2010-02-16 13:30:03	Alarm reset automatically	
123	Prise0123		2010-02-16 13:30:03	Alarm reset automatically	
124	Prise0124		2010-02-16 13:30:03	Alarm reset automatically	
125	Prise0125		2010-02-16 13:30:03	Alarm reset automatically	
126	Prise0126		2010-02-16 13:30:03	Alarm reset automatically	
127	Prise0127		2010-02-16 13:30:03	Alarm reset automatically	
128	Prise0128		2010-02-16 13:30:03	Alarm reset automatically	
129	Prise0129		2010-02-16 13:30:03	Alarm reset automatically	
130	Prise0130		2010-02-16 13:30:03	Alarm reset automatically	

Vue d'ensemble

Jsm Presence est un logiciel conçu pour surveiller la présence des résidents dans des maisons de retraite et faire en sorte que tous soient en sécurité. Le logiciel fonctionne en deux modes; détecteurs de mouvement : lorsqu'un intervalle de temps expire et qu'aucun mouvement n'est détecté, une alarme est générée, et via des boutons à appuyer : les résidents doivent appuyer durant une période prédéterminée, sinon une alarme est générée à la fin de la période. Les alertes sont affichées en utilisant une fenêtre clignotante visuelle pour attirer l'attention. Le logiciel permet également de définir des périodes d'absence et supporte la notification par paging et par courriel (Blackberry, iPhone, ...).

Fonctionnalités

- Conçu pour superviser la présence des résidents et s'assurer de leur sécurité
- Fonctionne avec boutons : si les résidents n'appuient pas durant une période, une alarme est générée
- Fonctionne avec des capteurs de mouvement : si aucun mouvement est détecté, une alarme est émise
- Reçoit les données de présence de plusieurs ports COM
- Définir des périodes d'absence pour désactiver les alarmes si le résident planifie de s'en aller
- Des intrusions peuvent être rapportées si aucun mouvement n'est détecté durant un laps donné
- Transmettre des notifications à des pagettes et courriel si des alarmes et intrusions sont générées
- Vue d'ensemble rapide des informations personnelles des résidents
- Ajouter de détails aux profils des résidents tels que le numéro de téléphone ou des remarques
- Visualiser un historique des événements survenus pour chaque résident
- Recevoir des alertes graphiques à l'écran pour les alarmes et intrusions



Utiliser avec les produits suivants

- WSX1 : CPU
- CTD3/autre : logiciel de gestion d'appels
- CSX5-ENC : Module encodeur (optionnel)

Spécifications techniques

- Systèmes : Windows 2000, XP, Vista, 7
- Plateforme : Microsoft .NET Framework 2.0
- Sécurité : Enregistrement avec clé-produit
- Connexion : connexion(s) série au WSX1
- Paging : Protocole CSX5-ENC (optionnel)
- Courriels : Protocole SMTP (optionnel)

