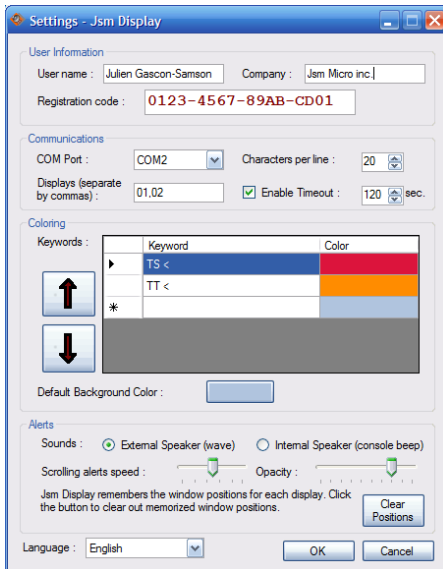


Fait par:
Jsm Micro inc. Montreal Canada

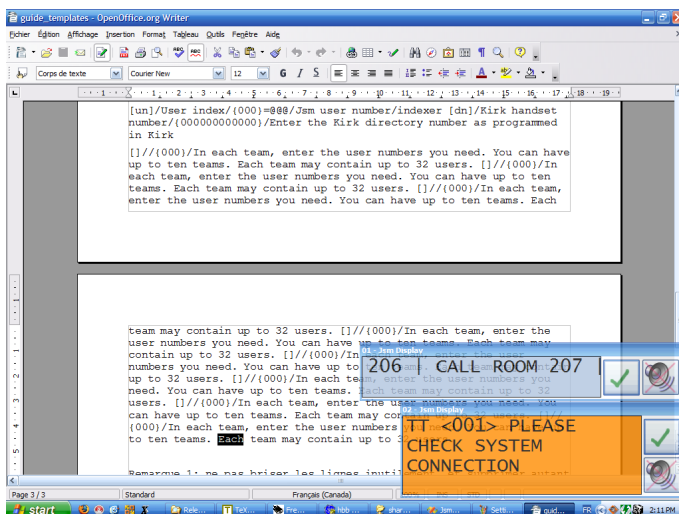


Vue d'ensemble

Jsm Display est un logiciel pour simuler un ou plusieurs panneaux afficheurs virtuels sur un écran d'ordinateur. Le logiciel reçoit les messages du port sériel en utilisant un protocole propriétaire et fait apparaître des fenêtres de messages à l'écran. Différentes variétés de cloches seront jouées selon le type de message. Jsm Display peut jouer des sons à travers des haut-parleurs externes ou émettre des tonalités à travers le haut-parleur PC interne.

Fonctionnalités

- afficher les appels provenant de plusieurs adresses (plusieurs panneaux sur un même moniteur)
- afficher les appels de manière rotative (pour les messages très longs ou s'il y a plusieurs messages consécutifs)
- sélectionner la taille (largeur) du panneau afficheur
- selectionner la vitesse de défilement pour les messages déroulants
- selectionner la transparence (opacité) des fenêtres de messages
- les messages ne monopoliseront pas le clavier ni la souris et n'interromperont pas le flot de travail
- modifier la couleur d'arrière-plan des alertes si des séquences de caractères importantes apparaissent
- **par exemple, modifier la couleur d'arrière-plan en rouge si le mot-clé TROUBLE apparaît**
- jouer des sons wave ou d'émettre des tonalités du haut-parleur du PC si certains messages apparaissent
- des sons spécifiques seront joués en fonction de la sévérité des alertes
- mémoriser les positions des fenêtres de messages
- superviser si la connexion semble morte



Utiliser avec les produits suivants

- WSX1 : CPU
- CTD3/autre : logiciel de gestion d'appels

Spécifications techniques

- Systèmes : Toutes versions de Windows
- Plateforme : Microsoft .NET Framework 2.0
- Sécurité : Code d'enregistrement
- Connexion : connexion série (RS232) au WSX1