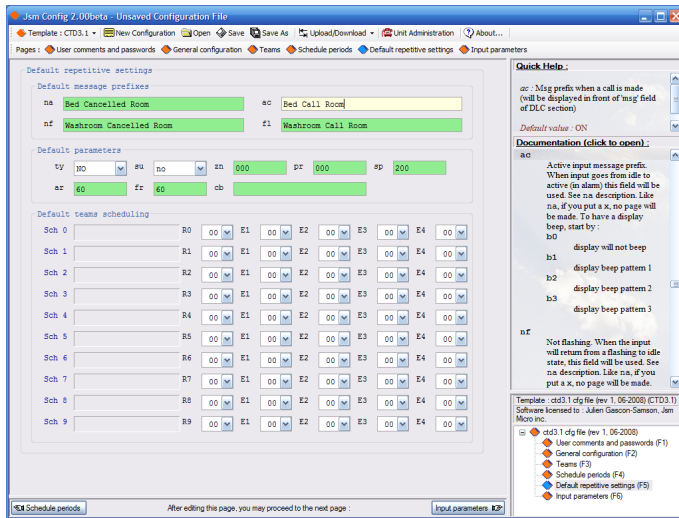


Fait par:  
Jsm Micro inc. Montreal Canada

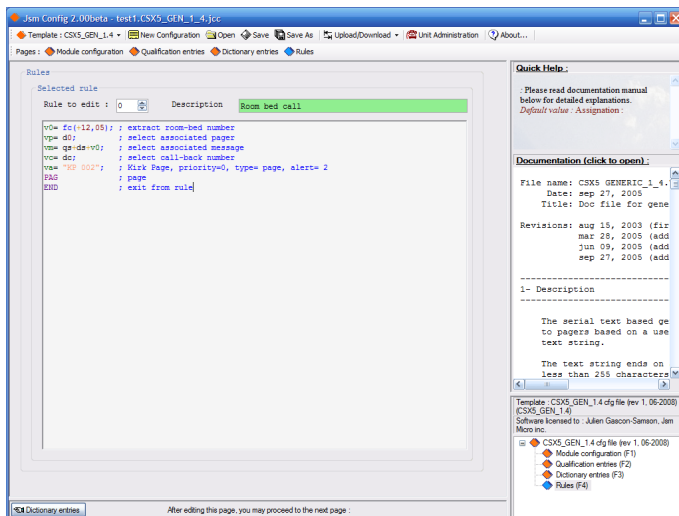


**Vue d'ensemble**

Jsm Config est un logiciel permettant la configuration de plusieurs logiciels pour les unités Jsm telles que les WSX1 et les CSX5. Il s'agit d'un outil de programmation universel et offre une expérience utilisateur ajustée à chaque modèle (template) de logiciel afin de rendre la tâche de programmation la plus simple possible. Jsm Config inclut de l'aide intégrée exhaustive pour chacun des paramètres pour tous les modèles de programmation. Le logiciel inclut également un manuel de documentation complet (pour certains modèles). Jsm Config peut ouvrir/sauver les fichiers de configuration et les télécharger/transmettre à l'unité Jsm connectée.

**Fonctionnalités**

- supporte plusieurs modèles de configuration
- personnalisable à volonté selon les modèles
- peut recevoir/envoyer aux unités WSX1 et CSX5
- auto-redémarrage des unités WSX1 avant et après les transferts
- modèles de configuration séparés en plusieurs pages pour une meilleure organisation
- aide contextuelle pour chaque paramètre le décrivant et donnant sa valeur par défaut
- manuel de documentation pour le modèle entier qui saute automatiquement aux endroits pertinents
- panneaux de navigation en haut et en bas de l'écran pour une navigation simplifiée
- valeurs par défaut pour les paramètres réinitialisable avec le bouton du milieu de la souris
- couleurs différentes pour les champs dont la valeur a été modifiée de la valeur par défaut
- économise l'espace mémoire en omettant les champs à leur valeur par défaut lors du transfert
- outil d'admin. pour WSX1 : transférer programme/bios, régler date/heure, lister les troubles (CTD3), ...



**Utiliser avec les produits suivants**

- WSX1/CSX5 : CPU avec logiciel (ou CSX5)
- Templates : pour configurer le firmware

**Spécifications techniques**

- Systèmes : Windows XP, Vista, 7, 8
- Plate-forme : Microsoft .NET Framework 2.0
- Connexion : connexion série (RS232) requise